

## INSTALLATION GO-GLOBAL CLIENT

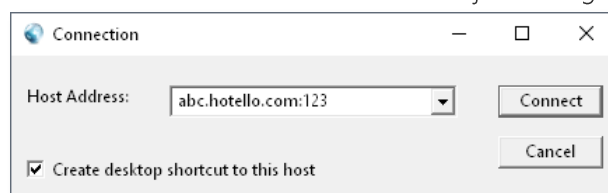
GO-Global est l'application qui vous permet d'accéder à votre serveur Cloud à distance. Une fois connecté à votre serveur, vous pourrez ensuite ouvrir le programme Hotello.

Pour installer le l'appliication GO-Global Client sur votre poste, voici les étapes à suivre :

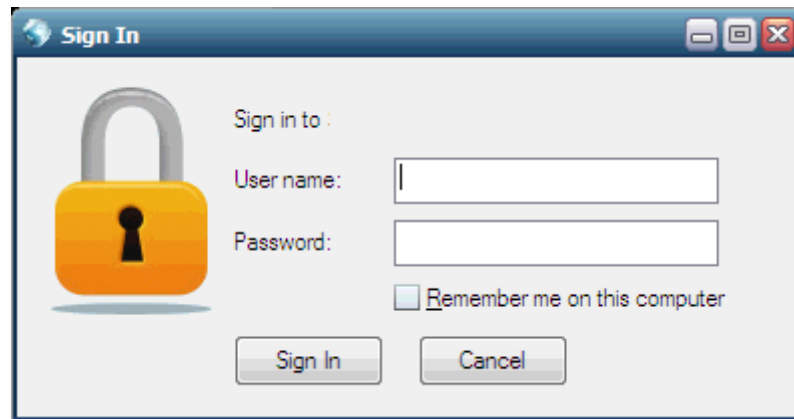
- Aller sur le site suivant : <http://www.graphon.com/customer-support/download-software-and-documentation>
- Cliquer sur la deuxième ligne, pour la version "GO-Global Clients"  
ATTENTION : ne pas installer la version « GO-Global Host and Clients »



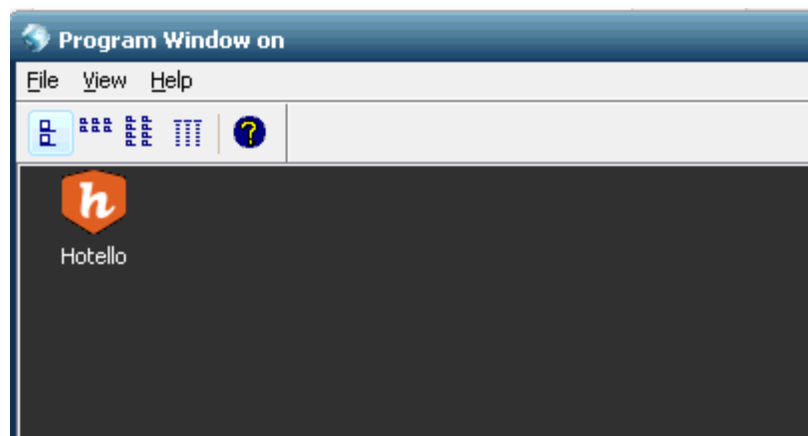
- Sélectionner la version (Windows ou MAC OS X), puis appuyer sur "Download" pour télécharger le programme. Une fois le téléchargement terminé, on peut exécuter le fichier depuis son emplacement et suivre les étapes en cliquant sur "Next" et "Install".
- Cliquer sur "Finish" pour terminer l'installation
- Ouvrir ensuite le programme "GO-Global" depuis le menu démarrer et taper le nom de connexion de votre serveur qui vous a été fourni par l'équipe de support Hotello.  
Par exemple : **ABC.hotello.com:123**  
Astuce : prenez soin de cocher "Create desktop shortcut to this host" pour que le raccourci se crée sur le bureau avec le nom de serveur déjà renseigné.



- Vous connecter avec les usagers GO-Global qui vous ont été fournis par l'équipe de support Hotello.



- Lorsque vous serez connecté à GO-Global, double-cliquez sur le logo d'HOTELLO pour accéder au logiciel.



- Sélectionnez la base de données de votre choix.



- Utilisez votre identifiant personnel unique d'utilisateur **HOTELLO** (vos initiales) pour vous connecter. Lors de votre première connexion, votre mot de passe sera identique à votre utilisateur.



- En vous connectant la première fois, **HOTELLO** vous demandera de changer votre mot de passe

---

## RÈGLES POUR LE MOT DE PASSE HOTELLO

- Le mot de passe doit contenir entre 7 à 12 caractères alphanumériques.
- Chaque usager devrait avoir son propre utilisateur dans Hotello.
- Le mot de passe doit obligatoirement être renouvelé aux 90 jours (maximum).
- Au renouvellement, vous ne pourrez pas réutiliser vos 4 derniers mots de passe.
- Vous avez droit à 6 tentatives de connexion. Si vous faites une erreur dans votre mot de passe à 6 reprises, votre connexion sera désactivée. Vous devrez alors vous adresser à un superviseur de votre établissement pour qu'il réactive votre compte.
- Vous devez saisir votre mot de passe lors de la consultation d'un numéro complet de carte de crédit.